

加美郡保健医療福祉 行政事務組合だより

—令和4年度版—

公立加美病院

- 専門医療機関などとの連携により地域に必要な医療を提供する病院
 - 地域保健活動及び福祉活動に関わる病院
- 病床数／90床(一般病床22床、地域包括ケア病床18床、療養病棟50床)
- 診療科目／7科目(内科・外科・小児科・耳鼻咽喉科・リハビリテーション科・循環器科・皮膚科)
- 医師数／常勤 内科3人・外科2人・小児科1人

信頼とおもいやりの
地域医療・福祉の創生

加美老人保健施設

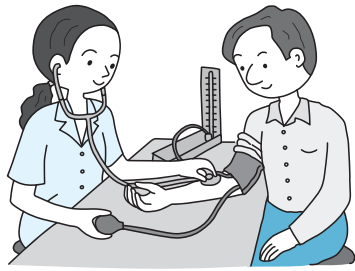
- 自立を支援し住み慣れた家庭への復帰を目指します。
 - 保健・医療・福祉の総合的なサービスを目指します。
- 入所対象者／介護保険における要介護認定の要介護1～5の認定を受けられた方
- 入所定員／100人(一般棟70人、認知症専門棟30人)
- 通所リハ定員／30人



卯年は「飛躍」や「向上」の年

昨年も新型コロナウイルスの感染拡大が私たちの生活に大きな影響を与え、外出や会食など余儀なくされた方も多くいたと思います。

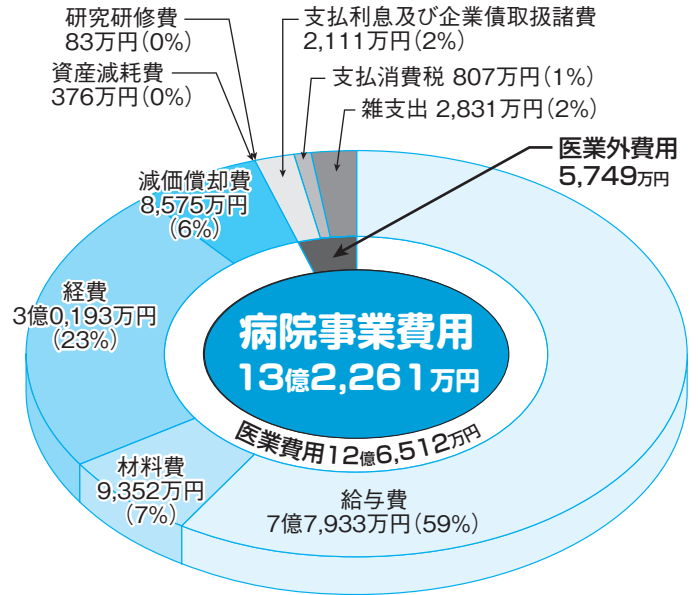
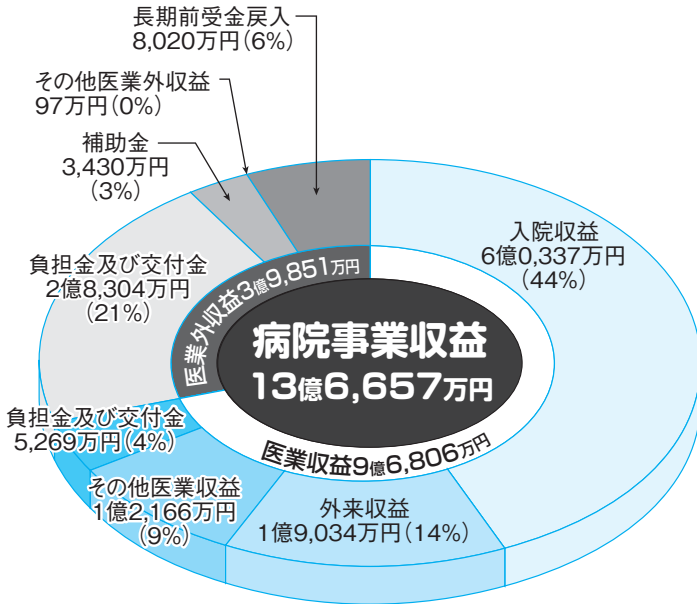
2023年の卯年は、ワクチン接種が進み治療薬の開発も徐々に進んでいますので、今後は感染状況が好転して今までの年から大きく「飛躍」し、私たちの生活が大きく「向上」する年になって欲しいものです。



令和3年度

決算

公立加美病院事業



経営指標の推移

(単位: %)

	30年度	元年度	2年度	3年度
経常収支比率	96.1	95.4	99.5	103.3
修正医業収支比率	69.4	65.4	64.4	72.4

令和3年度決算における経営成績について、経営の健全性を示す経常収支比率は、入院収益、その他医業収益及び補助金の増額により、前年度対比3.8ポイント増の103.3%となりました。また、同じ理由で修正医業収支比率も前年度対比8.0ポイント増の72.4%となりました。

公立加美病院業務報告

患者数

(単位: 人, %)

区分	外来		一般病棟		療養病棟		入院計	
	3年度	2年度	3年度	2年度	3年度	2年度	3年度	2年度
患者延数	24,426	27,659	11,299	10,397	14,838	13,531	26,137	23,928
1日平均患者数	100.9	113.8	31.0	28.5	40.7	37.1	71.6	65.6
病床利用率	-	-	77.4	71.2	81.3	74.1	79.6	72.8

検診業務

(単位: 件)

区分	一般健診	人間ドック	政府管掌検診	特定健診	乳がん検診	予防接種
3年度	469	56	1,255	78	102	2,986
2年度	388	50	1,158	113	87	4,410
増減	81	6	97	△35	15	△1,424

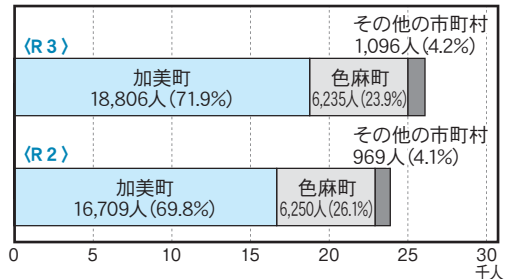
救急車受入

(単位: 件)

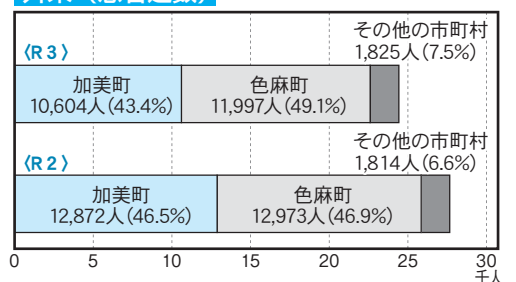
区分	件数
3年度	285
2年度	254
増減	31

公立加美病院町別利用者数

入院 (患者延数)



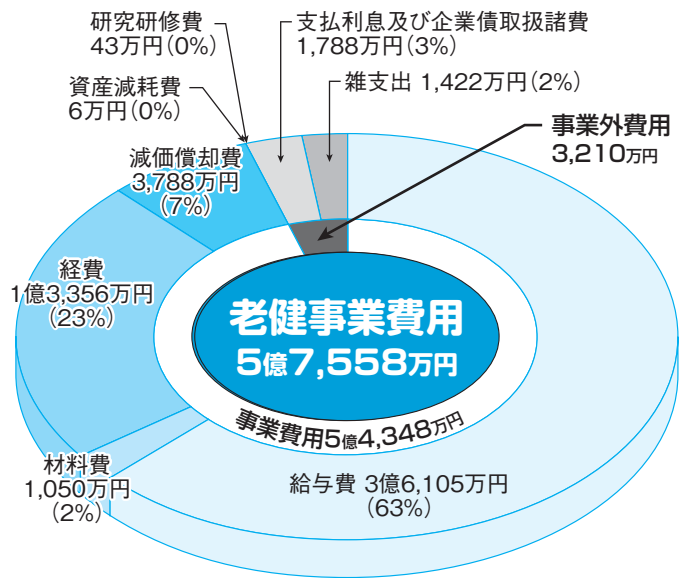
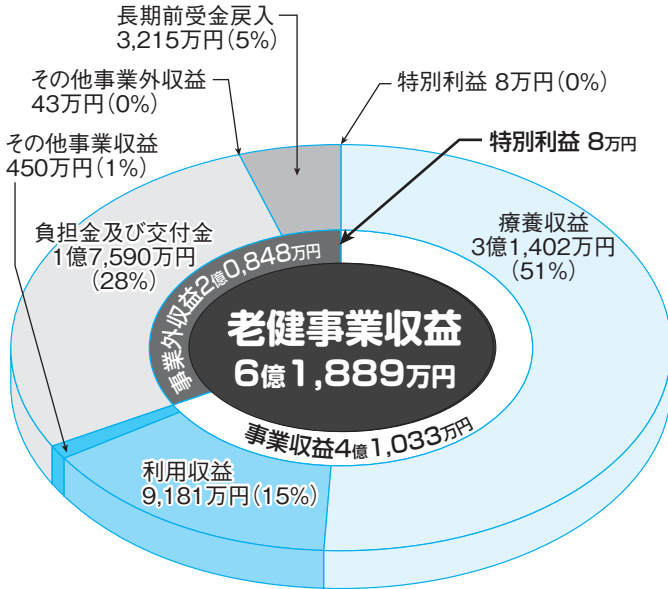
外来 (患者延数)



算のあらまし



加美老人保健施設事業



経営指標の推移

(単位：%)

	30年度	元年度	2年度	3年度
経常収支比率	105.9	102.7	101.0	107.5
修正事業収支比率	78.4	74.9	73.8	75.5

令和3年度決算における経営成績について、経営の健全性を示す経常収支比率は、人件費の減により前年度比6.5ポイント増の107.5%となりました。また、同じ理由で修正事業収支比率も前年度比1.7ポイント増の75.5%となりました。

加美老人保健施設町別利用者延数

区分	加美町	色麻町	その他の市町村
(R3)	23,054人(72.9%)	8,501人(26.9%)	79人(0.2%)
(R2)	26,374人(72.7%)	9,249人(25.5%)	644人(1.8%)

加美老人保健施設利用実績 (令和3年度)

区分	年間	1日平均	平均要介護度
長期入所	26,219人	71.8人	3.4
短期入所	603人	1.7人	3.3
計	26,822人	73.5人	—
通所リハ	4,812人	19.1人	2.2

公立加美病院事業会計及び加美老人保健施設事業会計の決算に基づく資金不足比率について

令和3年度において公立加美病院事業会計及び加美老人保健施設事業会計に資金不足はありません。(公営企業の早期健全化基準は20.0%で、この基準を超えると経営状況が深刻な状況となります。本施設は0%です。)

町別の負担金

組合の事業は3つの部門に分かれ、それぞれの部門の事業収入のほかに2町からの負担金によって運営されています。

令和3年度の負担金の負担割合は、利用者数を考慮し取り決められています。

令和3年度町別負担金確定額

(単位：千円)

区分	議会費総務費	老健事業費	病院事業費	合計
按分による負担金				
加美町	38,950	172,319	140,978	352,247
色麻町	22,148	97,986	80,165	200,299
その他色麻町負担金(うち地方交付税措置額)		9,695(4,000)	302,364(294,960)	312,059(298,960)
計	61,098	280,000	523,507	864,605

給与・定員管理などの状況

「加美郡保健医療福祉行政事務組合人事行政の運営等の状況の公表に関する条例」に基づき、職員の人事行政の運営状況などをお知らせします。

給与の概要

職員に支給される給与は、基本給としての給料と、扶養手当や通勤手当などの諸手当から成り立っています。給与の概要は以下のとおりです。

表1 職員給与費の状況 (令和3年度決算) (単位：人、千円)

区分	職員数 (A)	給与費				一人当たり給与費 (B/A)
		給料	職員手当	期末・勤勉手当	計 (B)	
一般会計	6	18,743	3,042	6,988	28,773	4,796
老健会計	49	149,601	35,947	57,036	242,584	4,951
病院会計	95	318,776	107,522	125,533	551,831	5,809

表6 その他職員手当の状況 (令和4年4月1日現在)

区分	内容 (月額)
扶養手当	1 子 10,000円 2 その他扶養親族 6,500円 ※扶養親族である子のうち、満15歳に達する日以後の最初の日から満22歳に達する日以後の最初の3月31日までの間にある子、1人につき5,000円加算
住居手当	借家・借間に居住している職員 1 家賃月額 16,000円～27,000円の場合、家賃－16,000円 2 家賃月額 27,000円超の場合、 $\frac{\text{家賃}-27,000\text{円}}{2} + 11,000\text{円}$ (28,000円限度)
通勤手当	1 交通機関などの利用者 運賃等相当額 (55,000円限度) 2 自動車の場合 使用距離により、2,000円～31,600円
特殊勤務手当	1 医師 研究手当 100,000円 2 医師 地域活動手当 175,000円 3 看護師 夜間看護手当 (1回) 4,300円 4 看護補助員、介護職員 夜間介護手当 (1回) 3,200円 5 待機制をとる職員 待機手当 (1回) 1,000円

表2 職員の平均年齢、平均給料月額及び平均給与月額の状況 (令和4年4月1日現在) (単位：歳、円)

区分	平均年齢	平均給料月額	平均給与月額
一般行政職	42.1	283,372	305,017
技能労務職 (用務員・看護補助員)	45.1	200,440	200,440
医療職(一) (医師)	59.3	556,517	1,000,055
医療職(二) (薬剤師・栄養士等)	41.7	275,620	294,459
医療職(三) (看護師)	45.0	284,551	300,911
福祉職 (介護福祉士)	40.4	266,552	280,862

表3 職員の初任給の状況 (令和4年4月1日現在)

一般行政職	大学卒	182,200円
	高校卒	150,600円

表4 職員の期末・勤勉手当の状況 (令和3年度支給割合)

	期別	期末手当	勤勉手当
期末手当	6月期	1.275月分	0.950月分
勤勉手当	12月期	1.275月分	0.950月分
	計	2.550月分	1.900月分

※ 職制上の段階、職務の級等により加算措置があります。

表5 特別職の報酬の状況 (令和4年4月1日現在)

区分	報酬額	期末手当
管理者	年額 105,000円	なし
副管理者	年額 72,000円	
監査委員	日額 16,500円	
議長	年額 72,000円	
副議長	年額 67,000円	
議員	年額 62,000円	

表7 職員数の状況 (令和4年4月1日現在) (単位：人)

区分	組合事務局	老人保健施設	病院	計
一般行政職	6(1)	6	10	22(1)
技能労務職 (用務員・看護補助員)	-	-	2(1)	2(1)
医療職(一) (医師)	-	-	6	6
医療職(二) (薬剤師・栄養士等)	-	8	15(1)	23(1)
医療職(三) (看護師)	-	10(2)	55(4)	65(6)
福祉職 (介護福祉士)	-	21	-	21
計	6(1)	45(2)	88(6)	139(9)

※ () 内は再任用職員数